

FAQ



Schwierigkeitsstufe



Zeitbedarf 5 min



Ab 7 Jahre



Ab Wolfstufe

Löt- und Hilfsmaterial pro Arbeitsplatz:

Stk Beschreibung

- 1 Schutzbrille
- 1 Biegelehre für Widerstände (Optional)
- 1 Elektronik Seitenschneider
- 1 Lötzinn \varnothing 1.0 mm
- 1 Lötzinn Sauglitze
- 1 Entlötsaugpumpe
- 1 Lötkolben, besser Regelbare Lötstation mit Schwamm um von der Lötspitze das Lötzinn und den Zunder abzuwischen zu können.

Hilfsmaterial pro 4 Arbeitsplätze:

- 1 Multimeter zum Messen von: Widerstand (Ω Ohm), Spannung (V Volt) & Stromstärke (A Ampere).



Werkzeugkontrolle

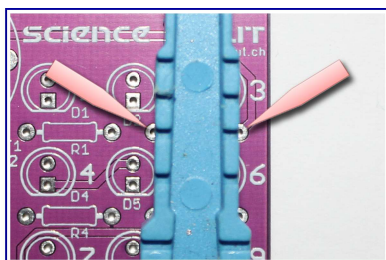


Lötstation (Beispiel)

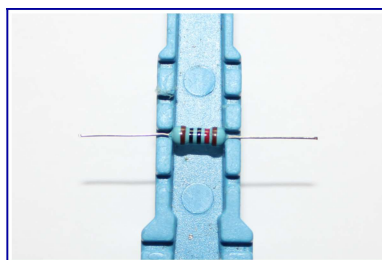


Multimeter (Beispiel)

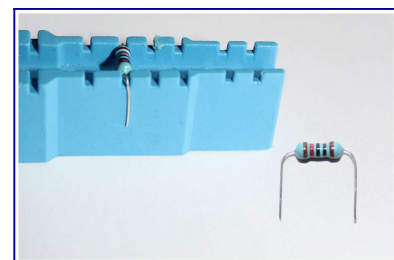
Widerstände & Dioden vorbereiten:



Massnehmen



Auflegen

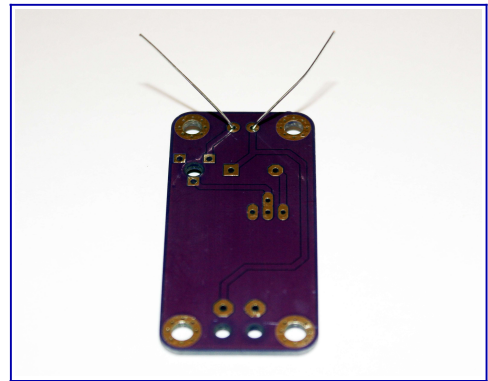


Biegen



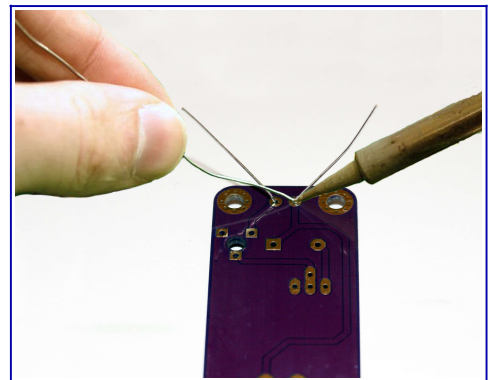
Kurzanleitung Löttechnik

- Stecke das Bauteil an der entsprechend Markierten Stelle auf die Platine. Drehe die Leiterplatte um 180°, so dass du die Rückseite obenliegend hast. Biege nun die Anschlussdrähte, wie im Bild, etwas nach aussen. Das Bauteil ist so etwas fixiert und rutscht dir nicht mehr aus der Leiterplatte.
- Die LötKolben Temperatur (normalerweise zwischen 280 und 350°C) wird auf das Lötzinn angepasst.



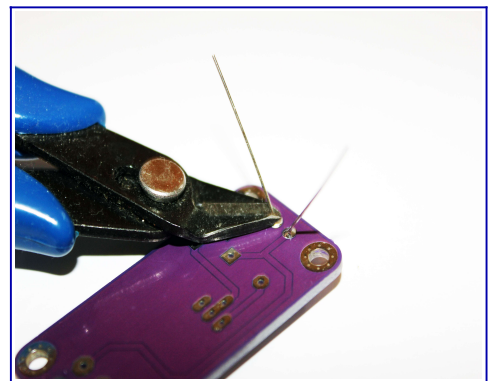
Bereit zum Verlöten

- Jetzt gehst du mit der Lötspitze so an den Anschlussdraht, dass du sowohl diesen als auch das Lötpad also die silberne Fläche um den Draht auf der Leiterplatte satt berührst.
- Nach ungefähr 2 Sekunden gibst du mit der anderen Hand den Lötzinn Draht genau zwischen Lötspitze, Anschlussdraht und Lötpad. Bis ein kleiner Kegel um den Anschlussdraht aus Lötzinn entstanden ist.
- Ziehe nun den Lötzinndraht rasch nach hinten weg und danach ebenfalls die Lötspitze.
- **Erhitze die Lötstelle maximal 3 Sekunden! Ansonsten kannst du das Bauteil und oder die Leiterplatte beschädigen.**



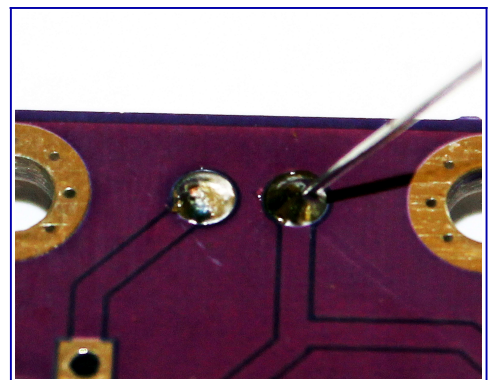
Verlöten

- Nach dem Verlöten des Bauteiles, werden die Anschlussdrähte mit dem Elektronik Seitenschneider genau oberhalb des Lötzinnegels, gekürzt.
- Tipp: Wer es ganz genau nimmt, erhitzt die Lötstelle nochmals kurz unter eventueller kleiner Zugabe von Lötzinn. So wird das Anschlussdrahtende versiegelt.



Kürzen der Anschlussdrähte

- Es bleibt ein etwa 1.0 bis 1.5 mm hoher Lötspitzen zurück.
- Nach ungefähr 2 Sekunden gibst du mit der anderen Hand den Lötzinn Draht genau zwischen Lötspitze, Anschlussdraht und Lötpad. Bis ein kleiner Kegel um den Anschlussdraht aus Lötzinn entstanden ist.
- Ziehe nun den Lötzinndraht rasch nach hinten weg und danach ebenfalls die Lötspitze.
- **Achtung:** Erhitze die Lötstelle maximal 3 Sekunden! Ansonsten kannst du das Bauteil und oder die Leiterplatte beschädigen.



Links ist die fertige Lötstelle